



KAUFEN STATT MIETEN

EIGENTUMSWOHNUNGEN IN HEIDENAU



WOHNQUARTIER | RUDOLF-BREITSCHIED-STRASSE | HEIDENAU



Quelle: WVH Archiv

INHALT

Lage	Seite 02
Übersicht Wohnquartier	Seite 03
Ausstattung der Wohnungen	Seite 04
Gesamtansicht	Seite 05
2-Raum-Wohnungen	Seite 06
3-Raum-Wohnungen	Seite 07
4-Raum-Wohnungen	Seite 09
Penthouse 3-Raum	Seite 11
Penthouse 4-Raum	Seite 13
Penthouse 5-Raum	Seite 14

Herausgeber:
WVH Dienstleistungsgesellschaft Heidenau mbH

Trotz sorgfältiger Bearbeitung von Daten, Bildern und Informationen übernehmen wir keine Haftung für die Richtigkeit der Angaben. Änderungen vorbehalten.

Stand: Februar 2026



HEIDENAU

Die Elbstadt Heidenau mit ihren ca. 17.000 Einwohnern liegt im Landkreis Sächsische Schweiz-Ost-erzgebirge und teilt ihre Stadtgrenze mit Dresden und Pirna. Günstige Verkehrsanbindungen und die hervorragende Infrastruktur machen die Stadt zu einem attraktiven Wohnstandort.

LAGE DES WOHNQUARTIERS






Das Wohnquartier „Lugturmblick“ befindet sich an der Rudolf-Breitscheid-Straße in Heidenau, parallel der B 172. Durch weitere Wohngebäude sowie eine Agrarfläche von der Fernverkehrsstraße getrennt, finden sie hier Ruhe und Rückzug im Grünen und sind dennoch bestens angebunden.

Das Einkaufscenter an der B 172 und damit auch die direkte Zufahrt zur A17 und A4 sind mit dem Auto nur 3 Minuten entfernt. Den S-Bahnhof Dresden-Zschachwitz erreichen sie in weniger als fünf Gehminuten. So benötigen sie auch mit dem öffentlichen Nahverkehr lediglich zehn Minuten bis ins Stadtzentrum von Dresden und erreichen von hier aus bequem auch Ziele in der Sächsischen Schweiz oder dem Erzgebirge. Schulen für jeden Bildungsweg, Kindergärten, Geschäfte des täglichen Bedarfs sowie ein breites Angebot an medizinischer Versorgung befinden sich in fußläufiger Entfernung im Stadtzentrum von Heidenau.



Bild: google maps

LEGENDE

-  Einkauf/ tägl. Bedarf
-  Schulen/ Kindergärten
-  Apotheke
-  S-Bahn/ öffentlicher Nahverkehr
-  Ärzte/ Therapeuten
-  Post/ Versand
-  Bibliothek

LUGTURMBLICK





Quelle: bauplanconcept

WOHNQUARTIER LUGTURMBLICK

Der Name des neuen Wohnquartiers leitet sich vom nahegelegenen Lugturm ab, der im Jahr 1880 erbaut wurde und einen herrlichen Blick über das Elbtal bis in die Sächsische Schweiz bietet. Das Quartierkonzept verbindet einen Mehrfamilien-Wohnkomplex mit einer Eigenheimsiedlung.

Auf mehrere Bauabschnitte verteilt entstehen im Quartier 24 Einfamilienhäuser sowie 70 attraktive Wohneinheiten. Eine parkähnliche Freianlage mit großzügigem Spielplatz verbindet die einzelnen Elemente zu einer harmonischen Einheit und bietet ausreichend Platz für Erholung.

Neben dem quartiereigenen Spielplatz gibt es im Stadtgebiet zahlreiche Spiel- und Naherholungsbe- reiche. Gepaart mit einem vielfältigen Vereins- und Freizeitangebot und der Nähe zur Elbe bietet sich hier, vor allem für Familien, ein attraktives und abwechslungsreiches Wohnumfeld.



WOHNEN UND WOHLFÜHLEN

Die lichtdurchfluteten Wohneinheiten im Quartier „Lugturmblick“ überzeugen mit einladenden und durchdachten Grundrissen. Verschiedene Wohnungstypen bieten beste Voraussetzungen für Familien, Paare und Singles. Durch die barrierefreien Zugänge, die offene Wohnraumgestaltung sowie den Aufzug, von der Tiefgarage bis in die Wohngeschosse, können sich auch Menschen mit körperlichen Einschränkungen hier voll entfalten.

In den großzügig gestalteten 2- bis 5-Raumwohneinheiten sorgt Fußbodenheizung für behagliche Wärme. Die exklusiven, mit Markenfabrikaten ausgestatteten Tageslichtbäder sind mit Badewanne und/oder Dusche ausgestattet. Großformatige Fliesen, ausgewählte Materialien und modernes Design schaffen eine einladende Wohlfühlatmosphäre.

Fenster und Fenstertüren entsprechen modernem technischen Standard und sind zum Teil mit elektrischen Außenrollläden versehen. In allen Wohnungen laden großzügige Balkone oder (Dach-)Terrassen zum Entspannen ein. Zusätzlich sorgt eine zentrale Wohnraumlüftung für eine fensterunabhängige Belüftung der Wohnräume.

Jede Wohnung verfügt über einen abschließbaren Kellerraum. In der Tiefgarage und zusätzlich im Außenbereich stehen Stellplätze zum Kauf bereit. Zudem sind zusätzliche Kinderwagen- und Fahrradräume vorgesehen.



ab 4.500 EUR/ m²

Bild: Adobe Stock | #420421114

HIGHLIGHTS



Fußbodenheizung



zentrale
Wohnraumlüftung



elektrische
Außenrollläden



Terrasse | Balkon



Bad mit Wanne
und Dusche



Stellplatz

LUGTURMBLICK



Visualisierung zur Gebäudeansicht Straßenseite



Visualisierung zur Gebäudeansicht Hofseite

LUFTURMBLICK



EG | 1.OG | 2.OG

LAGE IM OBJEKT

2-Raum-WE
ca. 59 m²

Wohnungstypen B | H

VERFÜGBARKEIT

- 4 Einheiten EG
- 4 Einheiten 1.OG
- 4 Einheiten 2.OG



Wohnen/ K/ E	24 m ²
Schlafen	13 m ²
Bad	5 6 m ²
Garderobe	6 5 m ²
Abstellen	3 m ²
Terrasse	8 m ²

Terrasse / Balkon



Bild: Adobe Stock | #67276977

Es handelt sich jeweils um Beispielgrundrisse mit gerundeten Flächenangaben. Bitte erfragen Sie Ihr individuelles Wohnungsangebot. Vertraglich bindend sind ausschließlich die im Kaufvertrag angegebenen Werte.



3-Raum-WE
ca. 88 | 92 m²

Wohnungstyp C/F

VERFÜGBARKEIT

- 4 Einheiten EG
- 4 Einheiten 1.OG
- 4 Einheiten 2.OG

Wohnen/ K / E	30 32 m ²
Schlafen	16 17 m ²
Kind	11 12 m ²
Bad	7 m ²
Garderobe	5 m ²
Flur	5 m ²
Abstellen	6 m ²
Terrasse	8 m ²

Lichtdurchflutet und mit großem Balkon erwarten Sie diese 24 3-Raum-Wohnung in vier verschiedenen Ausführungen jeweils im Erdgeschoss sowie dem 1. und 2. Obergeschoss. Der große Wohnbereich mit offener Küche lädt zum Verweilen ein. Der großzügig angelegte Grundriss ist für Paare oder

kleine Familien geeignet. Ein Abstellraum in der Wohnung sowie das zur Wohneinheit gehörige Kellerabteil von 2,5 - 3,5 m² schaffen zusätzlichen Stauraum. Es besteht die Möglichkeit, einen Tiefgaragenstellplatz zu erwerben.

LAGE IM OBJEKT



EG | 1. OG | 2. OG



Bild: Adobe Stock | #318625555

VERFÜGBARKEIT

- 2 Einheiten EG
- 2 Einheiten 1.OG
- 2 Einheiten 2.OG

Wohnungstyp E

3-Raum-WE
ca. 89 m²



Wohnen/ K / E	32 m ²	Garderobe	7 m ²	Balkon / Terrasse
Schlafen	14 m ²	Flur	5 m ²	
Kind	11 m ²	Abstellen	4 m ²	
Bad	8 m ²	Terrasse	8 m ²	

3-Raum-WE
ca. 100 m²

Wohnungstyp I

VERFÜGBARKEIT

- 2 Einheiten EG
- 2 Einheiten 1.OG
- 2 Einheiten 2.OG



Wohnen/ K / E	37 m ²	Garderobe	5 m ²
Schlafen	16 m ²	Flur	4 m ²
Kind	11 m ²	Abstellen	4 m ²
Bad	7 m ²	Terrasse	16 m ²

LUFTURMBLICK

Es handelt sich jeweils um Beispielgrundrisse mit gerundeten Flächenangaben. Bitte erfragen Sie Ihr individuelles Wohnungsangebot. Vertraglich bindend sind ausschließlich die im Kaufvertrag angegebenen Werte.

4-Raum-WE
ca. 117 m²

Wohnungstyp A

VERFÜGBARKEIT
2 Einheiten EG
2 Einheiten 1.OG
2 Einheiten 2.OG



Wohnen/ K / E	36 m ²
Schlafen	15 m ²
Kind 1	11 m ²
Kind 2	11 m ²
Bad	7 m ²
Garderobe	6 m ²
Flur	7 m ²
WC	4 m ²
Abstellen	4 m ²
Terrasse	16 m ²

Insgesamt stehen 18 4-Raum-Wohnungen in drei verschiedenen Ausführungen zur Verfügung. Diese sind jeweils im Erdgeschoss, sowie dem 1. und 2. Obergeschoss angeordnet (siehe Lageplan). Vom geräumigen Wohn-/ Essbereich mit offener Küche gelangen sie auf die einladende Terrasse (Erdgeschoss) bzw. den Balkon (1. und 2.Obergeschoss). Drei schöne Schlafräume und ein Tageslichtbad mit Wanne bieten beste Voraussetzungen für ein entspanntes Familienleben. Der Abstellraum sowie ein zusätzliches Gästebad mit Dusche komplettieren den durchdachten Grundriss. Zu den Wohneinheiten gehört jeweils ein Kellerabteil von 2,5 - 3,5 m². Es besteht zudem die Möglichkeit, einen Tiefgaragenstellplatz zu erwerben.



EG | 1. OG | 2. OG

LAGE IM OBJEKT

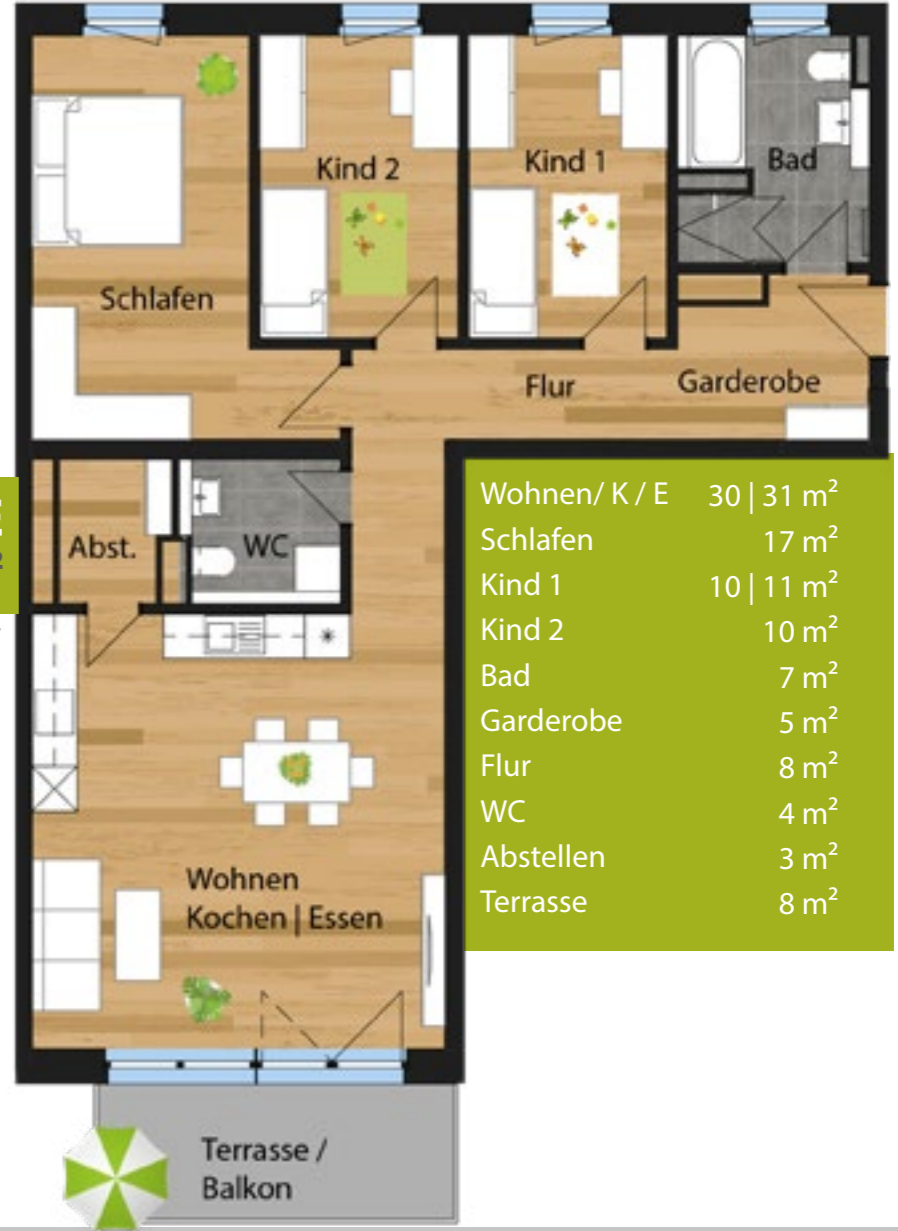


Bild: Adobe Stock | #152964912

4-Raum-WE
ca. 102 | 104 m²

Wohnungstyp D / G

VERFÜGBARKEIT
4 Einheiten EG
4 Einheiten 1.OG
4 Einheiten 2.OG



Wohnen/ K / E	30 31 m ²
Schlafen	17 m ²
Kind 1	10 11 m ²
Kind 2	10 m ²
Bad	7 m ²
Garderobe	5 m ²
Flur	8 m ²
WC	4 m ²
Abstellen	3 m ²
Terrasse	8 m ²

LUFTURMBLICK

Es handelt sich jeweils um Beispielgrundrisse mit gerundeten Flächenangaben. Bitte erfragen Sie Ihr individuelles Wohnungsangebot. Vertraglich bindend sind ausschließlich die im Kaufvertrag angegebenen Werte.

**3-Raum
Penthouse**
ca. 92 m²

Wohnungstyp K



Wohnen/ Essen	31 m ²
Kochen	10 m ²
Schlafen	14 m ²
Kind	10 m ²
Bad	9 m ²
Garderobe	4 m ²
Abstellen	4 m ²
Terrasse	10 m ²

VERFÜGBARKEIT
2 Einheiten



LAGE IM OBJEKT



Bild: Designed by Freepik

Ein absolutes Highlight sind die Penthouse-Wohnungen im Staffelgeschoss. Bei den beiden 3-Raum-Varianten schließt sich die große Dachterrasse direkt an den geräumigen Wohn- und Essbereich mit offener Küche an und bietet einen spektakulären Ausblick. Großzügige Schlafräume, das lichtdurchflutete Familienbadezimmer mit Dusche und Badewanne sowie der zusätzliche Abstellraum bieten kleinen Familien ausreichend Platz zum Leben.

**3-Raum
Penthouse**
ca. 99 m²

Wohnungstyp L

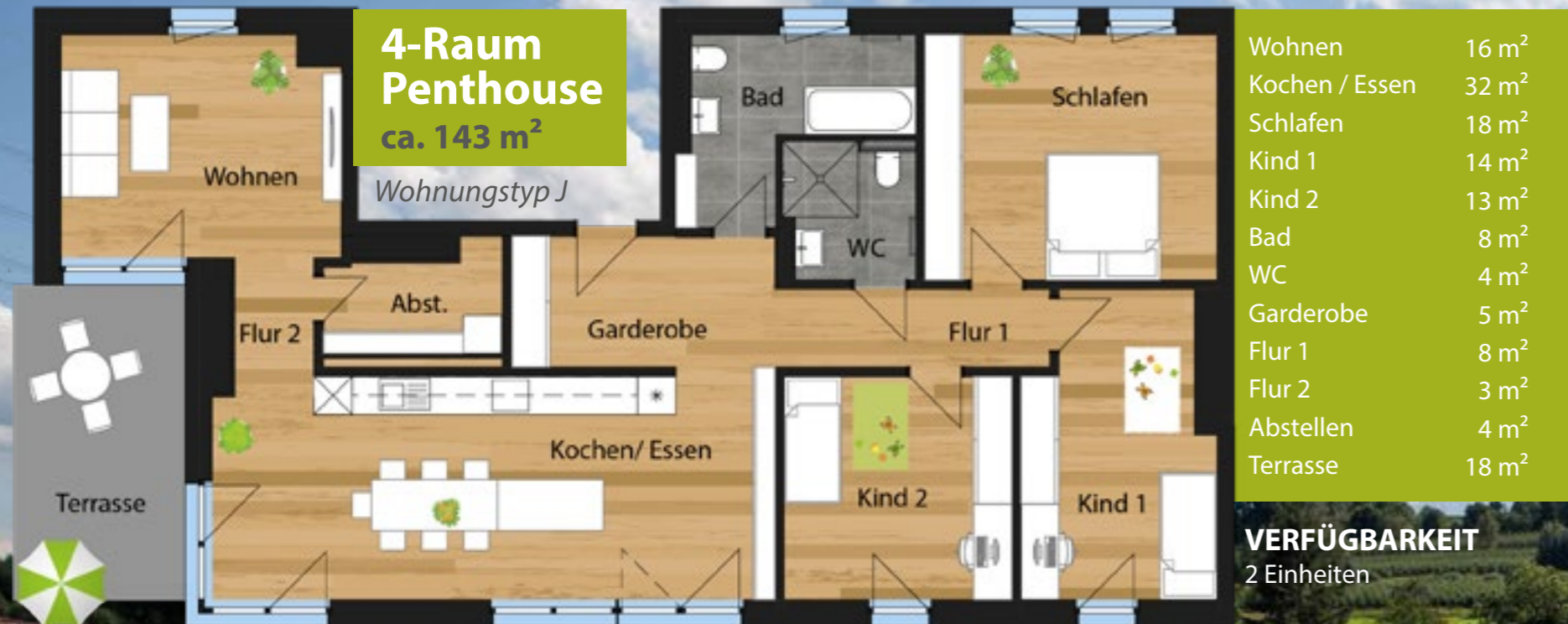


VERFÜGBARKEIT
2 Einheiten

Wohnen/ K / E	33 m ²
Schlafen	16 m ²
Kind	11 m ²
Bad	10 m ²
Flur	9 m ²
Garderobe	6 m ²
Abstellen	4 m ²
Terrasse	10 m ²

LUGTÜRMBLICK

Es handelt sich jeweils um Beispielgrundrisse mit gerundeten Flächenangaben. Bitte erfragen Sie Ihr individuelles Wohnungsangebot. Vertraglich bindend sind ausschließlich die im Kaufvertrag angegebenen Werte.



Weitere vier Penthouse-Suiten sind mit 4 oder sogar 5 Wohnräumen explizit für große Familien konzipiert. Ein großzügiger Koch- und Essbereich bildet gemeinsam mit der sonnigen Dachterrasse sicher schnell den Mittelpunkt des Familienlebens. Ein Abstellraum, das große Familienbad mit Tageslicht und Badewanne sowie ein separates Gäste-WC mit zusätzlicher Dusche lassen rundherum keine Wünsche offen. Auch zu diesen Wohneinheiten gehört jeweils ein Kellerabteil und es besteht die Möglichkeit, einen Tiefgaragenstellplatz zu erwerben.

LUGTURMBLICK

Bild: WVH Archiv

Es handelt sich jeweils um Beispielgrundrisse mit gerundeten Flächenangaben. Bitte erfragen Sie Ihr individuelles Wohnungsangebot. Vertraglich bindend sind ausschließlich die im Kaufvertrag angegebenen Werte.

Noch heute auf der
Interessentenliste vermerken lassen:
www.wvh.de/eigentumswohnung



 03529 560843
 lugturblick@wvh.de



BERATUNG
WVH Dienstleistungsgesellschaft
Heidenau mbH | www.wvh.de
Bahnhofstraße 6 f | 01809 Heidenau



PROJEKTIERUNG
bauplanconcept ingenieure gmbh
Alte Straße 29a | 01904 Neukirch/Lausitz
www.bauplanconcept.de



BAUHERR
Heidenauer Privatisierungs- und
Bauträger GmbH | www.wvh.de
Bahnhofstraße 6 f | 01809 Heidenau